

# Pannello da incasso Interruttore dimmer LED con manopola 0-10V Ltech 220V

---



## Descrizione

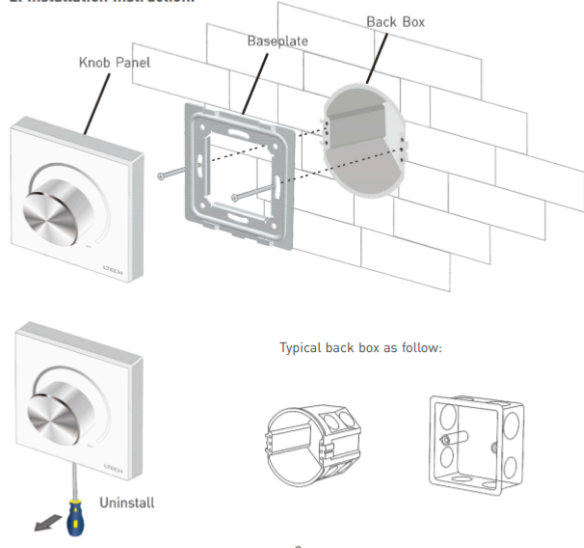
Il Pannello **Dimmer LTECH** è un controller da muro **0-10V** per la regolazione dell'intensità luminosa.

Puoi collegarlo a un **Alimentatore che ha la funzione di Dimmerazione 0-10V** o a un **Ricevitore con Dimmerazione 0-10V** per la gestione di Strisce Led o Dispositivi a Led. **La rotellina gestisce la luminosità, l'accensione e lo spegnimento.** Puoi collegare anche un **interruttore locale** per gestire l'accensione e spegnimento.

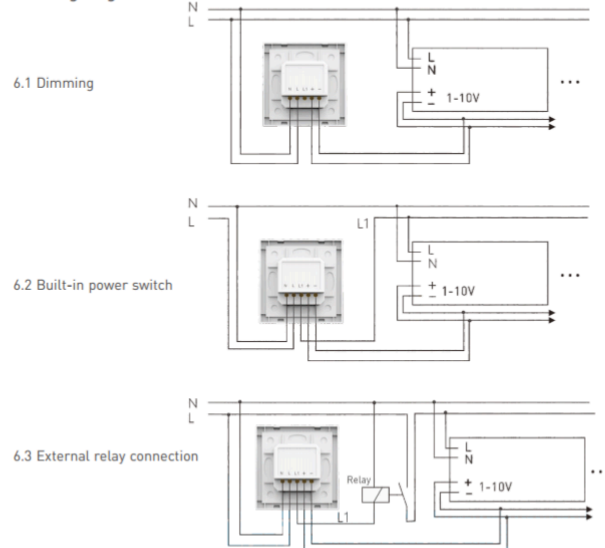
Inoltre il modello **E610P** è **integrato anche di segnale Radio Frequenza a 2.4GHz** che permette di gestire un ricevitore della LTECH integrato di RF 2.4GHz o Sincronizzarsi con i Telecomandi LTech per la gestione combinata di un Ricevitore LTECH RF 2.4GHz.

---

## 2. Installation Instruction:



## 6. Wiring Diagram:



## Scheda tecnica

<b>Codice prodotto</b>	i2646
<b>Tensione di ingresso</b>	100 ~ 240 V CA.
<b>Tensione output</b>	0,015A
<b>Potenza switch</b>	90~250Vac, 5A
<b>Numero di canali</b>	1
<b>Segnale di uscita di controllo</b>	0 ~ 10 V
<b>Corrente di spunto</b>	50 A a 230 V CA
<b>Temperatura di lavoro</b>	-10 ~ +50 °C
<b>Grado di protezione</b>	IP20
<b>Dimensioni</b>	86x86x50mm