

Interruttore triac dimming 0-10V con rotella 5A 220V



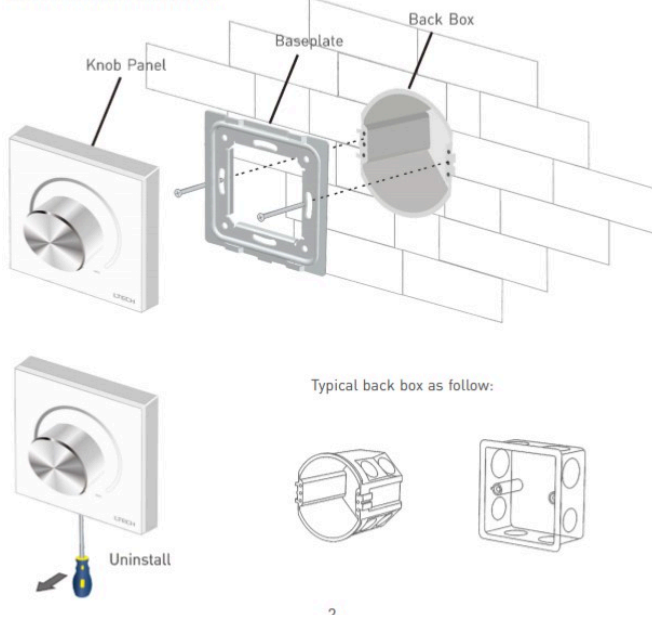
Descrizione

Con questo pannello di controllo a parete è possibile controllare la luce Tradizionale/LED con tipo di dimmerazione. Taglio di fase Triac direttamente dall'uscita sul retro del pannello.

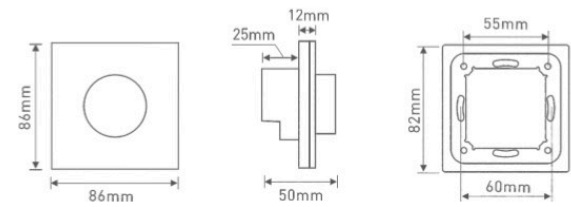
1. Regolatore di regolazione dell'uscita del segnale 0-10 V attivo.
2. Alimentazione 100-240 V CA, connessione semplice, controllo conveniente.
3. I segnali di attenuazione dell'uscita 0-10 V possono essere controllati da un pannello della manopola o da un telecomando RF wireless.
4. Lavorare con il gateway L-BUS per controllare il pannello per dimmerare da remoto.
5. L'interruttore del relè integrato può essere utilizzato per interrompere la linea elettrica ed è adatto anche per le occasioni in cui le luci non possono essere spente completamente.

Nota: questo modello di controller riceve solo il controllo del segnale wireless RF e non ha alcuna funzione di trasmissione RF.

2. Installation Instruction:



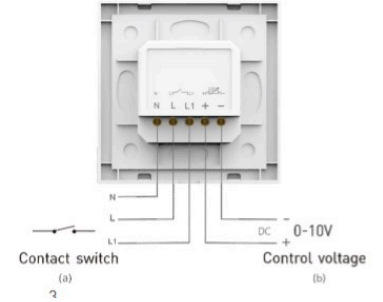
3. Product Size:



4. Knob Function:



5. Terminals:



Scheda tecnica

Codice prodotto

i4813

Tensione di ingresso

200-240VAC, 50-60Hz

Potenza del carico

25-500W

Dimming led

6-300W

Temperatura di lavoro

-30 ~ 55

Dimensioni controller

86×86×50mm

Ci riserviamo la possibilità di introdurre delle modifiche tecniche. I dati contenuti in questo materiale non sono legalmente vincolanti.