

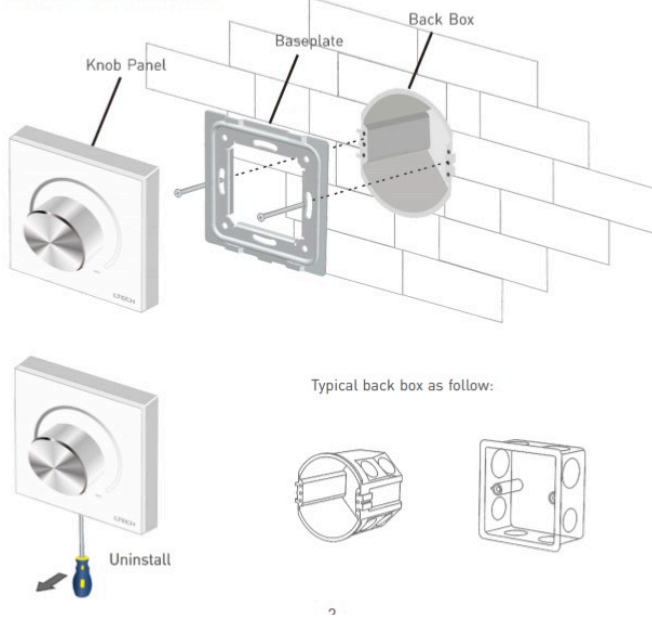
Interruttore dimmer 0-10V con rotella 5A 220V



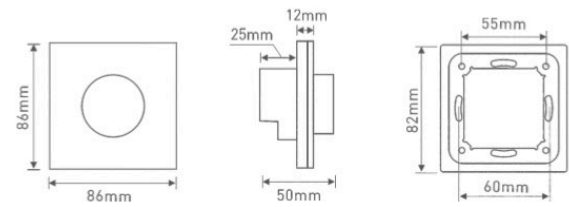
Descrizione

1. Regolatore di regolazione dell'uscita del segnale 0-10 V attivo.
 2. Alimentazione 100-240 V CA, connessione semplice, controllo conveniente.
 3. I segnali di attenuazione dell'uscita 0-10 V possono essere controllati da un pannello della manopola o da un telecomando RF wireless.
 4. Lavorare con il gateway L-BUS per controllare il pannello per dimmerare da remoto.
 5. L'interruttore del relè integrato può essere utilizzato per interrompere la linea elettrica ed è adatto anche per le occasioni in cui le luci non possono essere spente completamente.
- Nota: questo modello di controller riceve solo il controllo del segnale wireless RF e non ha alcuna funzione di trasmissione RF.
-

2. Installation Instruction:



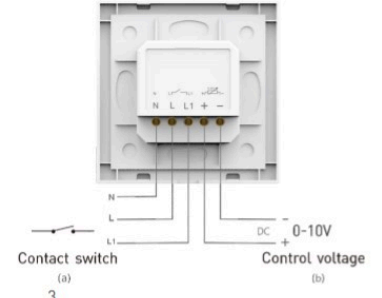
3. Product Size:



4. Knob Function:



5. Terminals:



Scheda tecnica

Codice prodotto	i2646
Tensione di ingresso	100~240 V CA 50-60 Hz
Tensione di uscita	10 V PWM
Segnale wireless	RF 2,4 GHz
Potenza di commutazione	max. 50mA
Corrente di commutazione	CA 90 ~ 250 V, 5 A
Temperatura di lavoro	-10 ~ 35
Dimensioni controller	86×86×50mm